



Natuurpunt Limburg, Putvennestraat 112, 3500 Hasselt

**T 011/246023, GSM 0477/476963**

[BC.kiewit@natuurpunt.be](mailto:BC.kiewit@natuurpunt.be), [www.natuurpuntlimburg.be](http://www.natuurpuntlimburg.be)

## VERGADEREN OP DOMEIN KIEWIT BIJ NATUURPUNT

**Bereikbaarheid:** **Auto:** ruime parking in groene omgeving.  
**Openbaar vervoer:** Halte op de parking, lijn afhankelijk van tijdstip

**Aanmelden:** Voorzijde herenhuis tijdens openingsuren bezoekerscentrum.  
Achterzijde herenhuis tijdens overige tijdstippen.

**Voor zaalgebruik buiten de kantooruren, min 1 werkdag ervoor codes voor alarm en toegang opvragen via Tel.: 011/ 24 60 23**

Huurprijzen zijn per dagdeel = voormiddag (8u t/m 12u30u), namiddag (13u t/m 17u30 - avond (18u t/m 22u30)

### ZOLDERZAAL (2de verdieping: er is geen lift beschikbaar)

**Techniek:** Beamer met projectiescherm - Breedband internet - Geluidsinstallatie  
Spreekgestoelte met microfoon - Flipchart

**Capaciteit** Klas of U-vorm opstelling: 60 pp, Theateropstelling: 90 pp

Prijzen voor bedrijven, particulieren en overheden

	Excl. BTW	Incl BTW
m20 deelnemers	" 55,00	" 66,55
> 20 deelnemers	" 100,00	" 121,00

Vzw's, scholen en partners

	Excl. BTW	Incl BTW
m20 deelnemers	" 35,00	" 42,35
> 20 deelnemers	" 55,00	" 66,55

### BENEDENZAAL (BEZOEKERSCENTRUM: ook toegankelijk voor minder mobiele deelnemers).

**Techniek:** Internet - Flipchart - Flatscreen 37' aansluitbaar op PC

**Capaciteit:** max. 15 personen.

**Huurprijs:** Tarief zoals groepen < 20 deelnemers bij zolderzaal.

### CATERING tijdens vergaderingen is mogelijk

Een drankbuffet van koffie, thee, water en appelsap wordt dan door ons verzorgd aan  
" 2,50 incl 6% BTW per deelnemer en dagdeel.

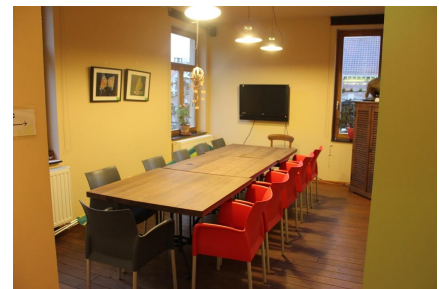
Voor ontbijt, koffietafel of lunch kan je contact opnemen met het cafetaria op domein Kiewit:  
[www.koevertkiewit.be](http://www.koevertkiewit.be) ; [info@koevertkiewit.be](mailto:info@koevertkiewit.be) of 011 23 47 34

Gebruik van bestek, glaswerk en porselein zonder drankenbuffet: 10" (excl btw) < 20 pers en 20" (excl btw) > 20 pers.

**Voor langlopende reeksen zijn aparte prijzen mogelijk.**

# RESERVATIE / AFSPRAKEN / ZAALREGELS

- Reservering van de accommodatie is pas definitief na verzending van het ingevulde digitale reserveringsformulier en ontvangst van ons antwoord.
- Het gebruik van grasveld en andere buitenterreinen is niet inbegrepen in de zaalhuur en dient tijdig (enkele weken vooraf) en afzonderlijk aangevraagd te worden via het Stedelijk Domein Kiewit 011/210849 of kiewit@hasselt.be .
- Op het terras van Koe~vert worden alleen consumpties van de zaak genuttigd.
- Roken is verboden in het gehele gebouw. Roken kan buiten maar gelieve dan de resten/peuken in de daarvoor voorziene peukenzuil te deponeren.
- Versterkte muziek mag niet tot buiten doorklinken. (Let op met open ramen)
- Parkeren gebeurt op de ruime parking aan de Putvennestraat 112. Uitzondering hierop is het laden en lossen van materiaal in functie van een activiteit. Laden en lossen kan op de dienstweg tussen het herenhuis en de grote eik. Vóór aanvang van de activiteit dient de wagen op de parking geplaatst te worden.
- Tafels en stoelen kunnen naar believen verplaatst worden.  
Tafels niet schuiven maar dragen, tafels mogen niet gestapeld worden
- De zaal wordt na een activiteit opgeruimd achtergelaten.
  - o Ramen worden gesloten
  - o Verlichting wordt gedoofd (zaal . bijkeuken . toilet . hal)
  - o Beamer en geluidsinstallatie worden uitgezet
  - o Tafels en stoelen kunnen blijven staan mits het ordelijk is.
  - o Tafels en stoelen in fatsoenlijke staat (gepoetst indien vuil)
  - o Vloer indien nodig borstelen en/of stofzuigen. (materiaal beschikbaar in bijkeuken)
  - o Glazen, tassen ed, netjes aan het buffet of op het aanrecht in de keuken.
  - o Overschotten/afval van eten dient u mee te nemen.
- Wanneer een activiteit buiten de werkuren gepland is of in het weekeinde is er een regeling van kracht voor het openen en sluiten. Vraag ernaar bij de reservering.
- Een annulatie 2 weken vooraf is nog zonder kosten.
- De organisator is verantwoordelijk voor het goede verloop van de activiteit en voor eventuele schade aan gebouw of inboedel.
- Er zijn 5 borden voorzien om bewegwijzing vanaf de parking naar de zaal aan te brengen (2x Links, 1x Rechts, 2x Rechtdoor) Deze bewegwijzing ruimt u op na afloop.
- Bij noodgevallen bel je naar 0477 47 69 63 (Jos Ramaekers) of 0496 58 74 25 (conciërge)



- Zolderzaal diverse opstellingen

benedenzaaltje